

# Ihre unverzichtbare Hilfe...

...zur Remodellierung, Instandsetzung von Oberflächen, zum Schutz von Maschinen, Anlagen, Einrichtungen und Geräten in Fluid-Systemen.

**ENECRETE®**

# DuraQuartz™

ENECRETE®  
DuraQuartz™

Höchste Haftfähigkeit

Überragende Druckfestigkeit

100% Feststoffanteil, schwindfrei

Umweltschonend

Einfach und sicher anzuwenden

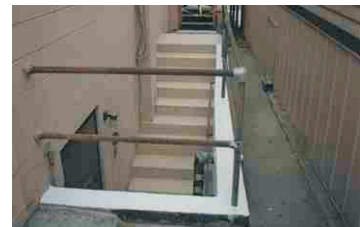
## Das hochwertigste Betonreparatur- und Schutzsystem das Ihnen der Markt heute bietet.

Bei **ENECRETE DuraQuartz™** handelt es sich um eine Beton-Reparaturrezeptur auf 3-Komponentenbasis mit einem Feststoffanteil von 100%, perfekt zugeschnitten auf die Erfordernisse selbst schwierigster Betonreparaturen und Betonschutzanforderungen.

**ENECRETE DuraQuartz™** ist äußerst vielseitig verwendbar. Die Konsistenz und Viskosität der Materialmischung kann auf die jeweilige Aufgabenstellung zugeschnitten werden: von dünnflüssig bis hin zu stichfestem, mörtelartigem Gemisch.

**DuraQuartz™** eignet sich nicht nur für die Betonausbesserung, es verbindet sich gleichfalls hervorragend mit Marmor, Naturstein, Schiefer, Terrazzo, Keramikfliesen,... ja sogar mit Metallen!

- Beton
- Marmor
- Naturstein
- Schiefer
- Terrazzo
- Keramik
- Metall
- Hölzer



ENECRETE®

DuraQuartz™

**ENECON** Corporation  
The Fluid Flow  
Systems Specialists.

1-888-4-ENECON

Tel: 516 349 0022 · Fax: 516 349 5522  
email: [enecon@enecon.com](mailto:enecon@enecon.com)

## **NovoTech Industrieservice Ltd.**

Deutschlandvertrieb:  
NovoTech Industrieservice Ltd.  
Liegnitzer Str. 10  
D-42489 Wülfrath  
Tel. +49 (20 58) 78 86 08  
Fax +49 (20 58) 78 86 09

[info@novot.de](mailto:info@novot.de)  
[www.novot.de](http://www.novot.de)

## Technische Daten

Ergiebigkeit pro 15 kg Liefereinheit:	6.580 cm <sup>3</sup>
Verarbeitungsdichte:	2,28 g/cm <sup>3</sup>
Ergiebigkeit pro 15 kg Liefereinheit bei 6 mm Schichtstärke:	1,1 m <sup>2</sup>
Lagerfähigkeit:	unbegrenzt
Feststoffanteil:	100%

Mischungsverhältnis	Basis	Aktivator
volumenbezogen	5	2
gewichtsbezogen	2,6	1

## Reaktionszeiten

Umgebungs- temperatur	Verarbei- tungszeit	Leichte Belastung	Volle mech. Belastung	Chemische Beständigkeit
5°C	3 h	3 d	7 d	10 d
15°C	90 min	6 h	36 h	7 d
25°C	60 min	4 h	24 h	4 d
30°C	30 min	3 h	16 h	3 d

## Physikalische Eigenschaften

	typischer Wert	Testnorm
Druckfestigkeit	106 N/mm <sup>2</sup>	ASTM C-109
Kompressionsmodul	4.400 N/mm <sup>2</sup>	ASTM C-109
Druckspannung	89 N/mm <sup>2</sup>	ASTM C-790
Elastizitätsmodul	2.130 N/mm <sup>2</sup>	ASTM D-790
Ausdehnungskoeffizient	1,4 x 10 <sup>-5</sup> mm/°C	ASTM D-696
Schlagzähigkeit	0,27 J/cm	ASTM D-256
Shore D Härte	86	ASTM D-2240
Bindekraft an Stahl	13 N/mm <sup>2</sup>	ASTM D-1002

Die Adhäsion zu zementösen und mineralischen Untergründen ist im Allgemeinen größer als die Kohäsion in diesen Stoffen.

Oberflächen-Widerstand	1 x 10 <sup>15</sup> Ohm	ASTM D-257
Körper-Widerstand	1 x 10 <sup>15</sup> Ohm/cm	ASTM D-257
Durchschlagspannung	8.000V / mm	ASTM D-149
Dielektrizitäts-Konstante	7,5	ASTM D-150

## Chemische Beständigkeit

Aceton	g	Methylalkohol	b
Ammoniak Lösung (0-10%)	g	Milchsäure (0-10%)	b
Äthylalkohol	b	Natriumchlorid	g
Ätznatron	g	Palmitinsäure	g
Benzin	g	Phosphorsäure (0-5%)	g
Butylalkohol	b	Phosphorsäure (...10%)	b
Dieselmotorenöl	g	Propanol	b
Essigsäure (0-5%)	g	Rohöl	g
Flugbenzin	g	Salpetersäure (0-10%)	b
Gerbsäure	g	Salzsäure (0-10%)	g
Heptane	g	Salzsäure (...20%)	b
Kaliumchlorid	g	Schwefelsäure (0-50%)	g
Kalziumchlorid	g	Toluol	b
Kerosin	g	Trafoöl	g
Methyl-Äthyl Ketone	b	Xylol	g

g = in den meisten Fällen geeignet, einschl. eintauchen  
b = geeignet für kurzzeitigen Kontakt, Spritzer u.ä.

## Die Verwendung von DuraQuartz™

**Oberflächenvorbereitung:** METALCLAD DuraQuartz™ sollte nur auf sauberen, trockenen und gut aufgerauten Oberflächen verarbeitet werden.

1. Loses Material und Oberflächenverunreinigungen entfernen.
2. Abhängig von der Art der Oberfläche sollten Verunreinigungen mit einem Lösemittel und / oder mittels Strahlen, Dampf-reinigung, Hochdruckreinigung o.ä. entfernt werden.
3. Nachdem Oberflächen- und eingelagerte Verunreinigungen beseitigt wurden, sollten die Flächen gespült werden und gründlich abtrocknen.

4. Mischen und verarbeiten Sie die DuraQuartz™ Grundierung gem. der mitgelieferten Anleitung.

Zur Beachtung: Falls eine Verbindung des Materials nicht erwünscht ist, wenn z.B. Formen gebaut oder eine spätere Demontage in Betracht kommt, muss auf den betroffenen Flächen ein geeignetes Trennmittel (Wachs u.ä.) aufgebracht werden.

**Grundieren der Oberfläche:** ENECRETE® Grundierung wird mit jedem Set DuraQuartz™ mitgeliefert. Gießen Sie die gelieferte Menge Aktivator vollständig in den Behälter mit dem Basismaterial und mischen Sie den Inhalt sorgfältig. Verarbeiten Sie die angesetzte Grundierung mittels Pinsel / Bürste oder Rolle auf dem Bereich, der für die Beschichtung mit DuraQuartz™ vorgesehen ist. Verwenden Sie nicht mehr Grundierung als notwendig ist, um die Beschichtungsfläche anzuweichen. Die Grundierung sollte innerhalb von 20 min nach dem Mischen verarbeitet sein. Die anschließende Verarbeitung von DuraQuartz™ sollte sich unmittelbar anschließen und innerhalb von 2 Stunden abgeschlossen sein.

**Ansatz und Anwendung:** Zur Vereinfachung der Handhabung und Erleichterung des Ansatzes, wird jede Verpackungseinheit ENECRETE® DuraQuartz™ Basismaterial und Aktivator im präzisen Mischungsverhältnis geliefert. Sollte nur eine kleinere Materialmenge benötigt werden, so ist der Ansatz gem. dem nebenstehenden Mischungsverhältnis vorzunehmen und soviel Aggregat beizumischen, bis die gewünschte Konsistenz erreicht ist. Zum Ansatz größerer Mengen empfiehlt sich die Verwendung eines Mischgerätes. Die im Set gelieferte Menge Basismaterial und Aktivator sollten in einem großen Plastikeimer vermischt werden und das Aggregat sollte bei laufendem Mischer langsam zugefügt werden. Bei Verwendung der gesamten Menge Aggregat entsteht ein stichfestes, steifes Gemisch; wird weniger Aggregat beigemischt bleibt die Mischung mehr oder minder viskos. Die angesetzte DuraQuartz™ Mischung wird auf den vorbereiteten, grundierten Bereich mit einem flexiblen Spachtel, Kittmesser o.ä. mit gewissem Druck aufgetragen um evtl. eingeschlossene Luftbläschen zu entfernen und für einen innigen Verbund mit dem Werkstück zu sorgen.

**Sicherheit und gesundheitliche Vorsorge:** Es wurde, alles unternommen, die ENECON® Produkte für Handhabung und Anwendung so einfach und sicher wie möglich zu gestalten. Lediglich die üblichen industriellen Gepflogenheiten in Bezug auf Handhabung, Sauberkeit und persönlichen Schutz sollten dabei beachtet werden. Einzelheiten sind den SICHERHEITSDATENBLÄTTER GEM. 91/155/EWG zu entnehmen, die jeder Lieferung beiliegen oder auch bei Ihrem zuständigen Händler angefordert werden können.

**Reinigung der Arbeitsmittel:** Überschüssiges Material sollte von den Werkzeugen unmittelbar abgewischt werden. Eine weitergehende Reinigung kann mittels Aceton, Isopropanol u.ä. vorgenommen werden.

**Technische Unterstützung:** Das ENECON® Beraterteam steht Ihnen jederzeit zur Unterstützung und der Beantwortung weiterer Fragen zur Verfügung. Für Hinweise zu schwierigen Anwendungen oder auch einfachen Fragen wenden Sie sich an Ihren lokalen ENECON® Fluid-System Spezialisten oder das ENECON® Beraterteam.

Alle hier vermittelten Informationen basieren auf umfangreichen Tests und Laborversuchen wie auch praktischen Anwendungserfahrungen und sollten daher verlässlich und genau sein. Es werden jedoch weder Ergebnisse zugesagt, noch Garantien für die Verwendung unserer Produkte in einer spezifischen Anwendung abgegeben, auch wenn uns die Anwendung bekannt war. Es kann daher auch keinerlei Haftung für den Fall übernommen werden, wenn bei der Verarbeitung unseres Materials nicht das erhoffte Ergebnis erzielt wurde.

Copyright© 1998 der ENECON® Corporation. Alle Rechte vorbehalten. Keinerlei Auszug aus dieser Unterlage darf anderweitig verwendet oder reproduziert werden- weder graphisch, elektronisch oder mechanisch, einschließlich Fotokopieren, Aufzeichnen, oder Speichern und Wiedergeben- ohne dass eine schriftliche Freigabe seitens der ENECON® Corporation gegeben wurde.

**ENECON** Corporation  
The Fluid Flow  
Systems Specialists.

**NovoTech Industrieservice Ltd.**

Deutschlandvertrieb:  
NovoTech Industrieservice Ltd.  
Liegnitzer Str. 10  
D-42489 Wülfrath  
Tel. +49 (20 58) 78 86 08  
Fax +49 (20 58) 78 86 09

info@novot.de  
www.novot.de